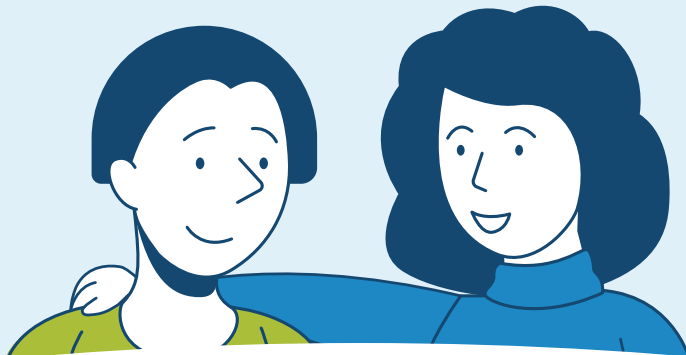


Zakboekje Er terug-zijn

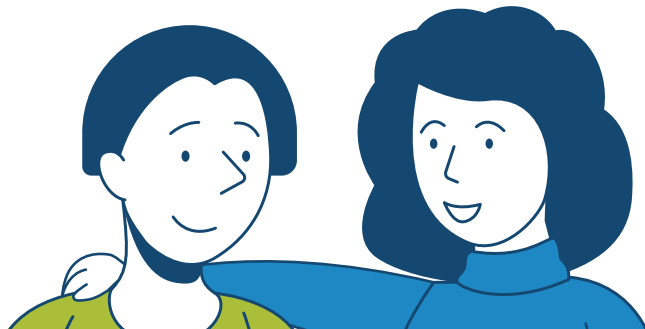
Welkom terug





WELKOM
TERUG!

Fijn dat het weer
beter gaat en je
opnieuw aan het
werk bent.



JE CONTACTGEGEVENS

NAAM

RIJKSREGISTERNUMMER

ADRES

TEL.

E-MAIL

JE WERKGEVER

ADRES

PERONEELSDIENST

TEL.

E-MAIL

JE DIRECT LEIDINGGEVENDE

TEL.

E-MAIL

WAAROM EEN ZAKBOEKJE GEBRUIKEN? _____

Als je een tijdje afwezig bent door ziekte, krijg je te maken met allerlei instanties en personen: je huisarts, de arbeidsarts, het ziekenfonds, ... En natuurlijk ook je werkgever. Allemaal helpen ze je om je werkhervatting op te bouwen.

En dit zakboekje helpt je in je weg naar het werk na afwezigheid wegens ziekte. Beschouw het als een leidraad voor je eigen werkhervattingstraject.

HOE DIT ZAKBOEKJE GEBRUIKEN? _____

Leg dit boekje voor aan iedere betrokken persoon van je werkhervattingstraject. Vraag hen eventueel om een advies of actie te formuleren dat je helpt bij je werkhervatting. Dit zakboekje bevat geen medische gegevens en documenten.

GOUDEN TIPS



Bereid je gesprekken goed voor. Maak een lijstje met wat je wilt zeggen en bereiken. Neem de nodige informatie mee: verslagen van de arts, verslagen van onderzoeken, een overzicht van de medicijnen die je moet nemen, ...



Bereid je voor op vragen over welke taken je nog kunt uitvoeren. Bedenk zelf wat je zou willen en kunnen. Zo kan je dit aangeven en krijg je meer grip op je eigen situatie.



Probeer zo veel mogelijk contact te houden met je leidinggevende en collega's tijdens de periode dat je er niet bent. Zo investeer je in een goede verstandhouding met je werkgever. Neem ook zelf het initiatief: ga af en toe eens langs of bel eens een collega.

WIE IS WIE?

ARBEIDSARTS

Deze arts maakt deel uit van Groep IDEWE, je externe dienst voor preventie en bescherming op het werk. Op het ogenblik dat je het werk hervat na een afwezigheid van minstens vier weken zal je arbeidsarts oordelen of je al dan niet geschikt bent voor het uitvoeren van je job. Ook kan de arts voorstellen doen aan je werkgever om je terugkeer

naar de werkplek te bevorderen.

We raden je aan om voor je werkhervatting langs te gaan bij de arbeidsarts.

Breng de arts op de hoogte van je gezondheidstoestand en leg je vragen over werkhervatting voor. Zo helpt de arts je om je terugkeer goed voor te bereiden.



Neem naar ieder bezoek aan de arbeidsarts alle nuttige informatie mee (onderzoeksresultaten, foto's, medische verslagen, ...).

ADVISERENDE ARTS

De adviserende arts is verbonden aan het ziekenfonds en komt met langdurig afwezige werknemers in contact, meestal binnen de eerste tien weken na ziekte. Deze arts oordeelt over je arbeidsongeschiktheid. Ook voor advies of informatie over werkhervatting kan je hier terecht.

CONTROLEARTS

Deze arts krijgt van je werkgever de opdracht om te controleren of je arbeidsongeschikt bent door ziekte of door een ongeval. In het kort: of je dus gewettigd afwezig bent. De controlearts kan je gedurende de hele periode van je arbeidsongeschiktheid controleren, en wordt meestal niet betrokken in het werkhervattingstraject.

RAADSARTS VAN DE VERZEKERINGS—INSTELLING

Een raadarts werkt meestal in opdracht voor een verzekeringsmaatschappij. Deze kan je inschakelen bij het afsluiten of uitbetalen van een verzekering, bijvoorbeeld om een medische expertise uit te voeren.

TEL.

ADRES

ARBEIDSARTS

TEL.

PREVENTIEADVISEUR PSYCHOSOCIALE ASPECTEN

TEL.

ERGONOMOOR

TEL.

ANDERE

TEL.

E-MAIL

BEHANDELLENDE ARTSEN EN ZORGVERLENERS

HUISARTS

TEL.

E-MAIL

ARTS SPECIALIST

TEL.

E-MAIL

ANDERE

TEL.

E-MAIL

ANDERE

TEL.

E-MAIL

HET ZIEKENFONDS EN ANDERE PARTNERS

ZIEKENFONDS

ADRES

ADVISEREND ARTS

TEL.

E-MAIL

MAATSCHAPPELIJK WERKER

TEL.

E-MAIL

ANDERE

TEL.

A yellow sticky note with a paperclip is attached to the top-left corner of a large, empty rectangular frame. The frame is drawn with a thick orange line. The sticky note has a scalloped bottom edge and the word "NOTITIES" written on it in a simple, hand-drawn font.

NOTITIES



NOTITIES



Regionale kantoren Groep IDEWE

Contacteer ons - Wij helpen u graag verder!

Antwerpen

Tel. 03 218 83 83
antwerpen@idewe.be

Brussel

Tel. 02 237 33 24
brussel@idewe.be

Charleroi

Tel. 071 23 99 11
charleroi@idewe.be

Gent

Tel. 09 264 12 30
gent@idewe.be

Hasselt

Tel. 011 24 94 70
hasselt@idewe.be

Leuven

Tel. 016 39 04 38
leuven@idewe.be

Liège

Tel. 04 229 71 91
liege@idewe.be

Mechelen

Tel. 015 28 00 50
mechelen@idewe.be

Namur

Tel. 081 32 10 40
namur@idewe.be

Roeselare

Tel. 051 27 29 29
roeselare@idewe.be

Turnhout

Tel. 014 40 02 20
turnhout@idewe.be